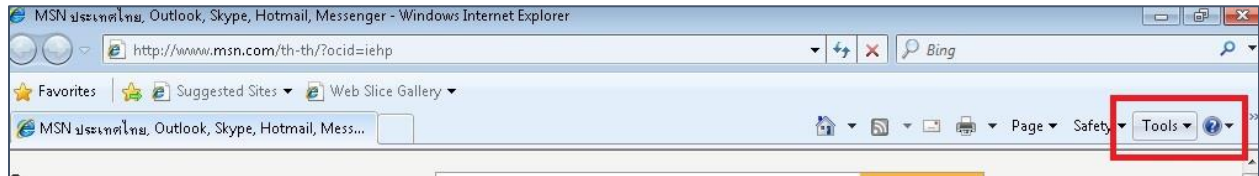


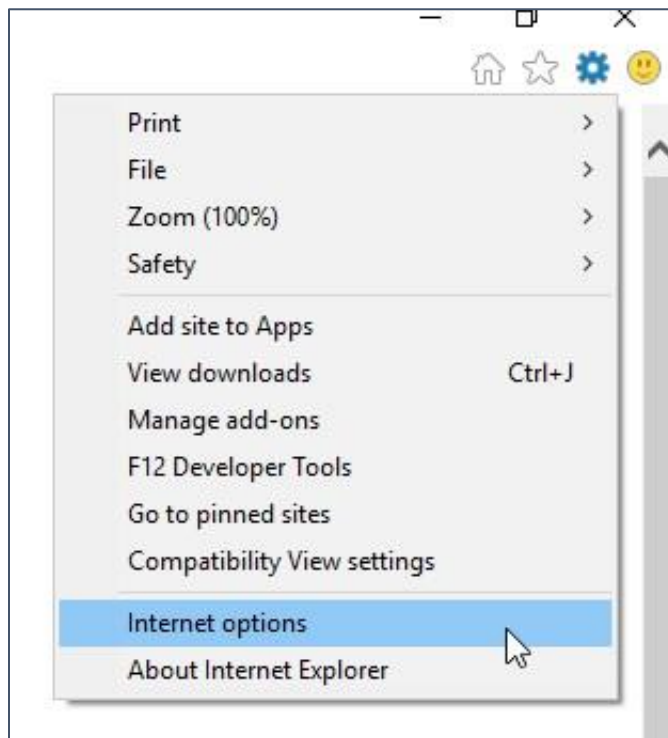
การแก้ configuration สำหรับ TLS 1.1 และ 1.2 บน Internet Explorer เวอร์ชัน 8 ขึ้นไป

1. เปิดโปรแกรม Internet Explorer

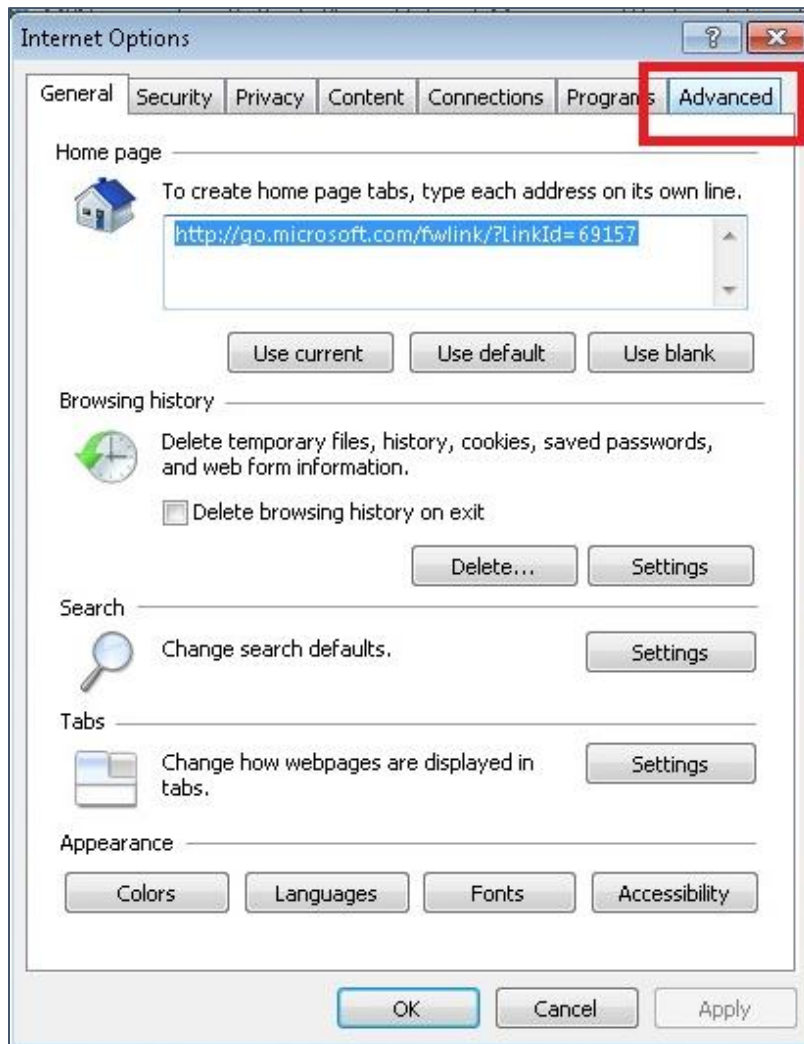
2. คลิกปุ่ม Tools ที่มุมบนด้านขวามือ



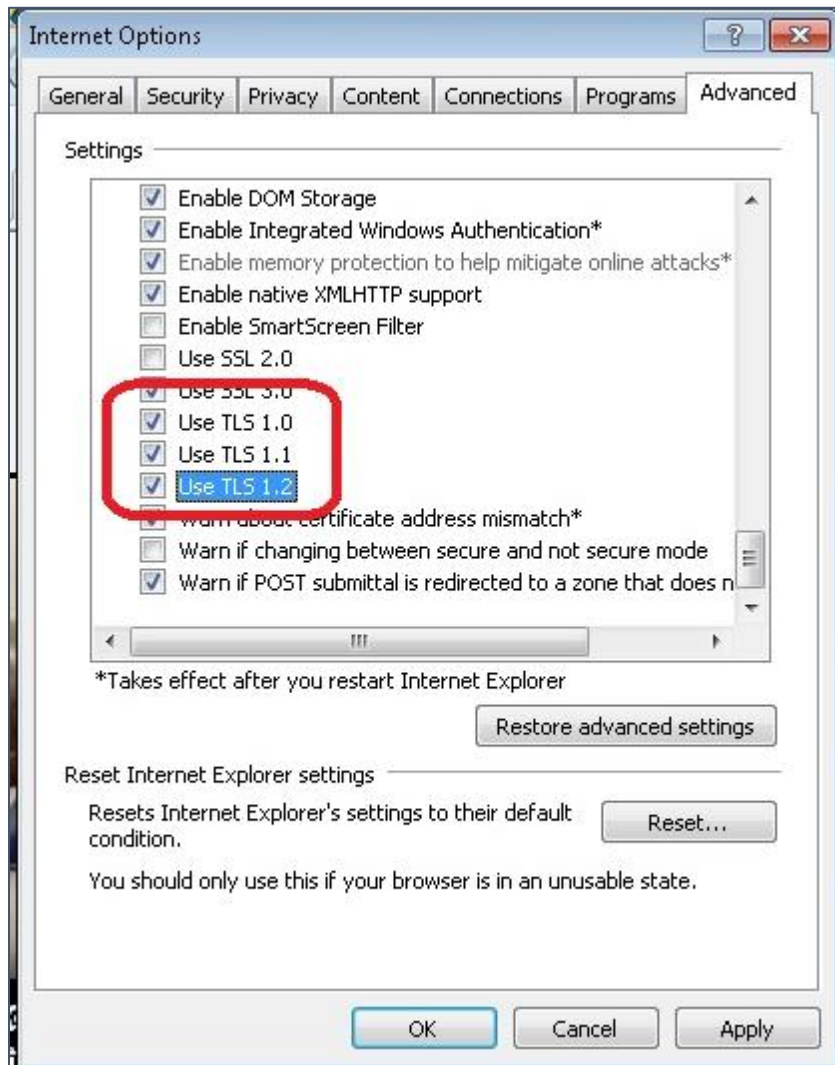
3. หลังจากคลิกเลือกปุ่ม Tools จะมีเมนูเลื่อนลงมา ให้เลือกหัวข้อ Internet Options



4. เมื่อนำหน้าต่าง Internet options แสดงขึ้นมาให้เลือกที่แถบ Advance



5. จากนั้นจะเห็นตัวเลือกต่างๆ ให้เลือกหาหัวข้อ 'Use TLS 1.0', 'Use TLS 1.1', 'Use TLS 1.2' และ 'Use SSL 3.0' ให้เลือกคลิกเป็นเครื่องหมายถูกทุกหัวข้อ



6. จากนั้นกดปุ่ม Apply และ OK

